

粉体用逆止バルブ【部品】

高圧空気輸送配管への圧縮空気供給時に使用される部品です。安定した空気の流れをつくることで、搬送ラインの詰まりや滞留を防止します。

また、粉体タンク内のエアレーション用途にも対応しており、タンク内の粉体を均一に流動化させることで、排出性の向上やブリッジ現象を防ぎます。



粉体用逆止バルブの特徴

☒ バルブ部に粉体が入り込まない構造で故障リスクを低減

☒ シンプルなチューブタイプでメンテナンスが簡単

型式表記

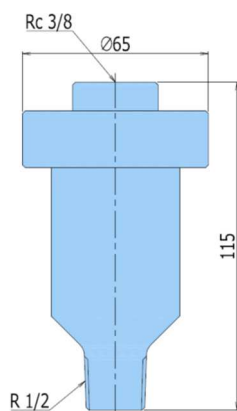
FGB - 2S

材質

①

	記号	内容
① 材質	2	アルミ
	2S	SUS304

標準仕様と外形図

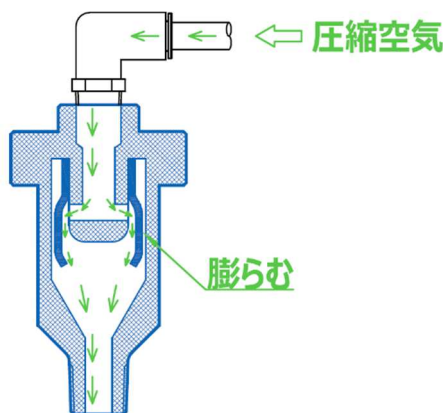


許容最高圧力：0.5MPa

環境温度：0～ 45℃

クラッキング圧：0.13MPa (20℃)

性能と作動



クラッキング圧力 0.13MPa (20℃)

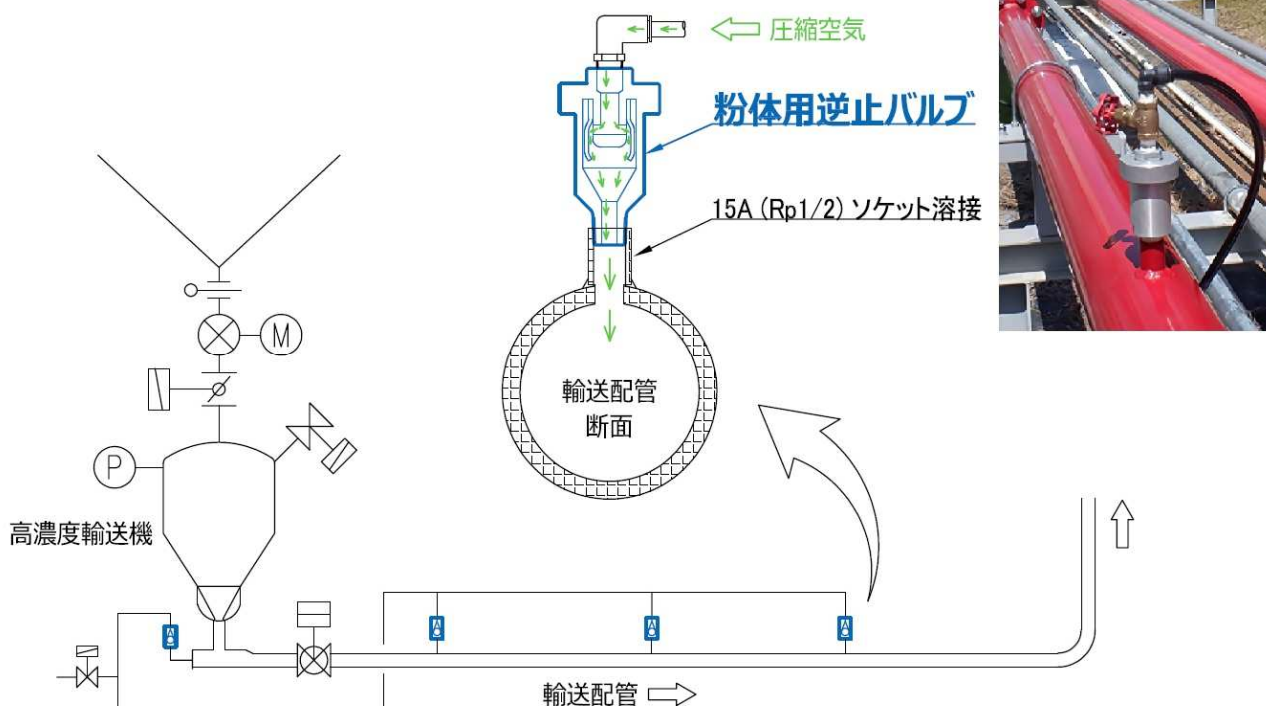
圧力差 (Mpa)	0.13	0.2	0.3	0.4
流量 (L/min)	0	250	450	600

±50 L/min

取付方法

高濃度空気輸送配管

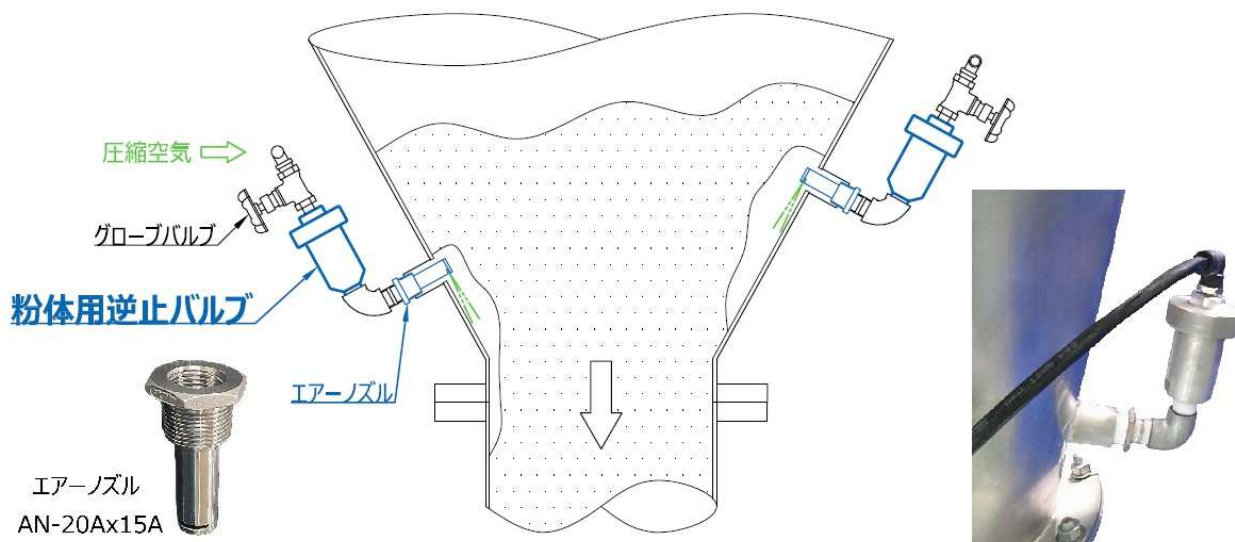
粉体輸送配管にブースターエアーを供給する際、万が一配管が閉塞した場合でも、電磁弁側への逆流を防止します。



タンクエアレーション

粉体用逆止弁とエアーノズルを組み合わせることで、ブリッジ解消用のエアレーション装置としてご使用いただけます。

タンク内が加圧状態になった場合でも、逆止弁によりエアー供給側への逆流を防止します



富士工機株式会社

<https://www.fujiclone.com/> E-mail: info@fujiclone.co.jp

本 社
営業本部

〒494-0011
愛知県一宮市西萩原字若宮前 53-1
TEL : 0586-69-2121(代) / FAX : 0586-69-2127

東京支店

〒108-0075
東京都港区港南二丁目 16 番 2 号太陽生命品川ビル 9F
TEL : 03-6260-2480 / FAX : 03-6260-2490

大阪支店

〒541-0057
大阪市中央区北久宝寺町四丁目 4 番 2 号本町コラビル六階
TEL : 06-4256-0961 / FAX : 06-4256-0962

岡山支店

〒700-0826
岡山市北区磨屋町 10 番 20 号磨屋町ビル 3F
TEL : 086-221-5188 / FAX : 086-221-5189